

# TS1

## Puerta Seccional

**Vizuete**<sup>®</sup>  
puertas y paneles frigoríficos



### ➤ **Características Generales**

Nuestras puertas están compuestas por secciones de paneles termoaislantes de doble capa de acero, gofrada a dos caras con núcleo de poliuretano inyectado (libre de CFC) de 40mm o 80 mm de espesor, según normas europeas de protección medioambiental, juntas de estanqueidad en todo su perímetro y un sistema de guías y accionamiento que permiten el máximo espacio libre, tanto de luz de paso como interior. Las características principales que distinguen a nuestra puertas son el funcionamiento suave y silencioso, el gran aislamiento térmico y acústico, la alta estanqueidad en todo su perímetros, la amplia variedad de colores e imitaciones a la madera, y sobre todo la gran versatilidad a la hora de poder elegir el dintel que mejor se adapte a las necesidad del hueco de la obra, van desde el dintel de muelles laterales, dintel muelles traseros, dintel de 160, 200, 300, 450, 500, sobrelevados, guillotinas, inclinados, etc.

### ➤ **Funcionamiento Básico**

Puerta con hoja fabricada en panel sándwich, guías verticales y horizontales de chapa, accionada mecánicamente mediante muelle/es de torsión fijados en el dintel que gira dos tambores donde se bobina el cable que va fijado a la parte inferior de la hoja. Esta hoja corre, mediante unos rodillos, por unas guías metálicas hasta quedar en horizontal. Opcionalmente se podrán inclinar las guías de tal modo que se adapten a la pendiente del tecno dentro de lo posible. El accionamiento manual de la puerta puede ser sustituido mediante la colocación de un equipo eléctrico. El perímetro de la hoja queda cerrado mediante la colocación de burletes de goma para lograr su estanqueidad.

### A) Hoja:

La hoja está fabricada con panel sándwich residencial o industrial según el caso, de 40mm de espesor o de 80mm. Se emplea para su fabricación chapa prelacada sobre acero galvanizado, según la norma EN-10142. El interior del panel está compuesto de poliuretano expandido con una densidad media de 40kg/m<sup>3</sup>, exento de CF y HCF. Se emplean dos formatos de panel, uno de 50mm de altura y otro de 610mm.

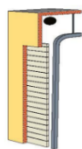
La cara exterior de los paneles está disponible en chapa prelacada blanco RAL 9010, RAL 8014, RAL 9006, RAL 6009, RAL 7016, RAL 3000 y RAL 5010. También está disponible en imitación madera roble clara y roble oscura. El resto de colores se servirán previa aceptación del presupuesto, pintados según carta de colores RAL clásica con pintura de dos componentes (base/catalizador). El interior del panel se servirá en color blanco.

A partir de 16 m<sup>2</sup> de hoja, se colocarán unos dispositivos de rotura de cable que evitan que la puerta caiga en caso de que uno de los cables de rompan (paracaídas de cables). Eje muelles y dintel totalmente montados para facilitar el montaje de la puerta en obra. Muelles fabricados en Acero EN 10270-1. Los muelles van acompañados de sistemas antirrotura de muelle que evitan que la puerta caiga en caso de que el muelle se rompa (paracaídas de muelle). Dependiendo de las dimensiones de la hoja, se emplean cables de diámetro 3mm, 4 mm y 5 mm. Todos los cables tienen una composición 6x19-1 y cumplen la norma DIN 3060.

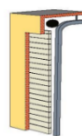
La puerta se entrega embalada con plástico y dos planchas de foam de 1,5mm, en tres paquetes: guías, y dintel con transmisión, paneles y caja de accesorios.

La calidad de esta puerta está avalada por los ensayos realizados en laboratorios acreditados, de acuerdo con la norma de productos EN 13241-1 y tienen el marcado tanto para su versión manual como automática. Tanto las piezas utilizadas en la puerta como el acabado de la misma dependerán de las dimensiones de la puerta, de su variante y del hueco que haya en obra. También dependerán de posibles cambios debidos a mejorar los procesos de producción.

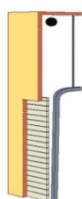
### Tipos de elevación



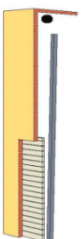
Dintel Normal



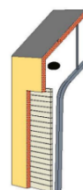
Dintel reducido 220



Dintel sobre elevado



Dintel Guillotina



Dintel normal con guías inclinadas