

SURPANEL **C**❄️**LD**

Distribuidor Exclusivo:

Vizuite[®]
puertas y paneles frigoríficos

CÁMARAS FRIGORÍFICAS MODULARES



www.surpanelcold.com

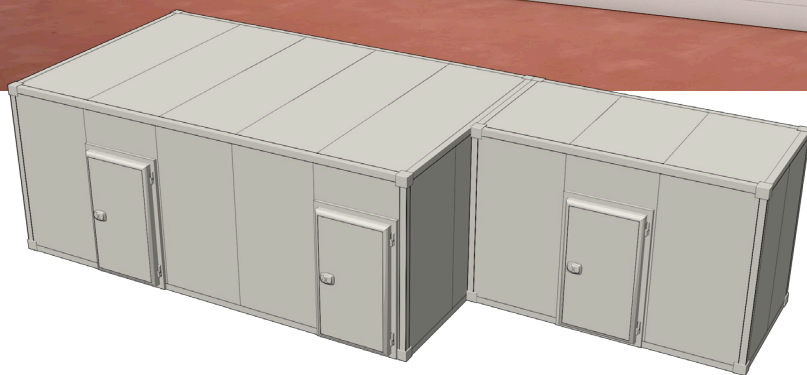
SURPANELC*LD

Paneles frigoríficos en stock.

- Diferentes espesores y configuraciones disponibles
- Material preparado para carga inmediata
- Respuesta rápida para obras urgentes o imprevistos



“Imágenes reales de nuestras instalaciones (España)”

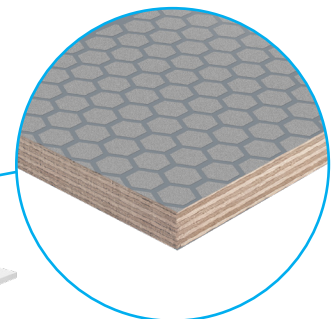
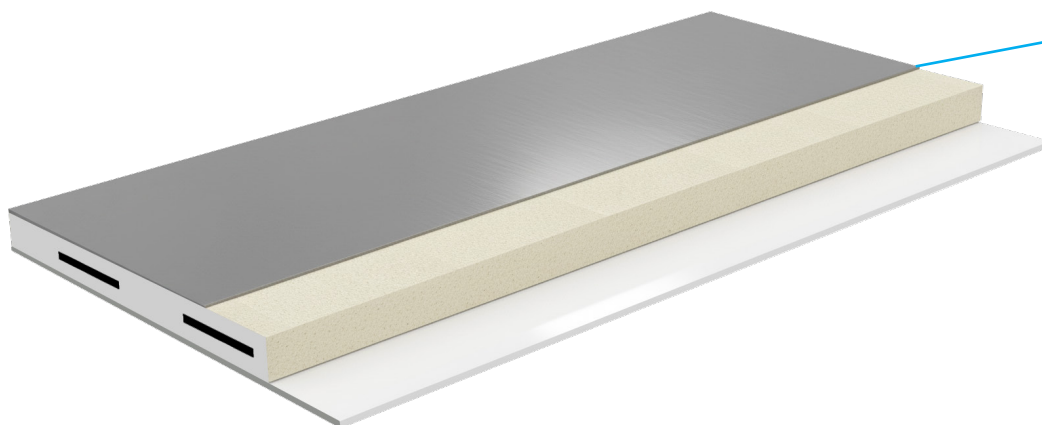


Adaptabilidad y Versatilidad
Configuración Rápida y sencilla

SUELO ESTÁNDAR REFORZADO

El acabado Fenólico es una tarima Estratificada (hecho en varias capas) total 9mm . Ofrece resistencia, limpieza y durabilidad.

Carga Estática: 4.000 Kg/m²
Carga Puntual: 120 Kg/m²
Carga Dinámica: 220 Kg/m²



SURPANELCOLD

SurpanelCold somos una empresa dedicada a la comercialización de diversas marcas de suministros y componentes para la fabricación, instalación y mantenimiento de cámaras frigoríficas e instalaciones de frío industrial.

Nuestra especialidad es prestar a nuestros clientes un conjunto de soluciones y servicios donde pueden obtener propuestas con las mejores opciones de cada uno de los fabricantes del mercado. Optimizando y mejorando tiempos y resultados.



Nuestro servicio proveedor único, nos permite suministrarte en un único envío, todos los suministros y componentes para la fabricación e instalación de una cámara frigorífica.



Propuesta

Elaboramos una **propuesta única con una solución global** y unificada para el suministro de los diferentes materiales y componentes necesarios para la fabricación, reparación o mantenimiento de tu cámara frigorífica.



Gestión

Gestionamos los distintos proveedores para los distintos suministros o para la prestación de sus servicios, coordinando toda la gestión con el fin de **optimizar y mejorar los procesos y obtener así un plazo de entrega único.**

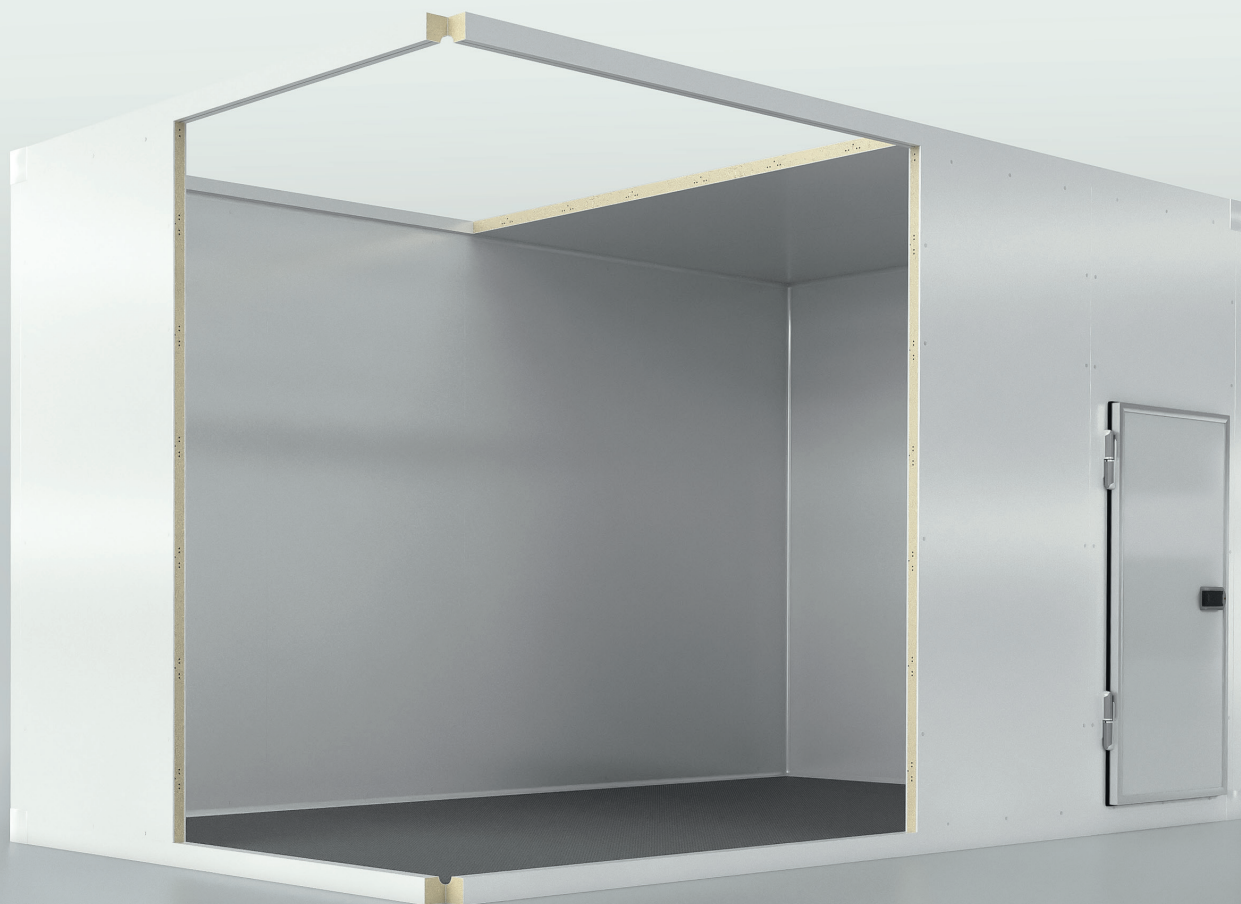


Logística

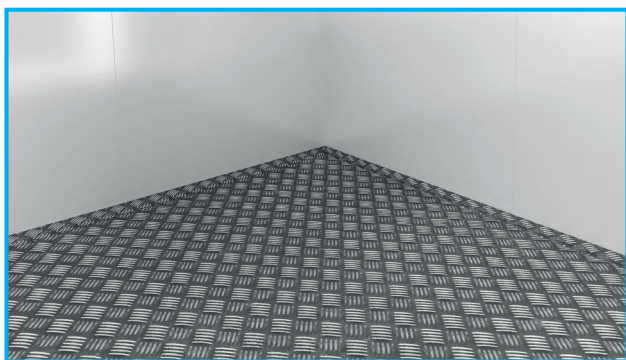
Organizamos y coordinamos la logística necesaria para hacer el envío a pie de obra o en el lugar de la instalación, con la correcta manipulación del material y las garantías que precisa este tipo de transporte.



SURPANEL LD



Incluye:



Suelos panel acabado madera, aluminio y acero inoxidable.



Puerta pivotante, medidas 1900 x 980/800 mm hueco luz. Opcional otras medidas y corredera.



Cierre con llave



Bisagra de poliamida

CÁMARAS FRIGORÍFICAS MODULARES

PANELES

Los paneles estándar tienen un acabado interior y exterior en plancha blancas prepintada irrayable. El aislamiento de los paneles se obtiene a través de espuma de poliuretano expandido (PUR). Con densidad 43 Kg/m³. Los paneles pueden ser ancho min. 200 mm y con paso 200 mm pueden llegar hasta ancho 1200 mm, con espesor 60 mm, 80 mm, 100 mm, 120 mm y 140 mm.

Opcional:

Plancha Plastificada Interior/Exterior, Acero Inoxidable 304.

SUELO

Todos nuestros suelos estándar están realizados en plancha gris plastificada antideslizante, aislamiento en poliuretano (PUR) con densidad 43Kg/m³ y revestimiento inferior exterior en plancha galvanizada prepintada. Según pedido de los clientes, se pueden realizar revestimientos opcional en acero inox 304 o Fenólico Hpl.

En el caso de cámaras frigoríficas con superficie peatonal <5m², el espesor de la plancha es de 0,7 mm, para una carga estática 1500 Kg/m² y una carga puntual de 100 Kg.

Para cámara frigoríficas con superficie transitable >6m² el espesor de la plancha utilizada es de 0,7mm, pegada en 10mm de madera contrachapada marina de espesor 10 mm para una carga estática 4000 kg/m², una carga dinámica 250 Kg y una carga puntual de 140 Kg (todo incluido en el precio de la cámara).

Opcional:

Suelo reforzado de plancha de 0,7 mm pegada en 20 mm de madera contrachapada marina y alveolar espaciador en PVC espumado dentro del panel. Todo con carga estática 6000Kg/m², carga dinámica 1500 Kg y carga puntual 300 Kg.

ANGULARES VERTICALES Y HORIZONTALES ESPUMADOS

Los angulares estándar son acabados en plancha blanca galvanizada irrayable exterior e interior.

Pueden ser disponibles en planchas plastificada, inox. 304 o plastificado inox. Blanco.

El aislamiento se obtiene por medio de espuma en poliuretano PUR densidad 50Kg/m³, con ángulo R15 interior y R10 exterior.

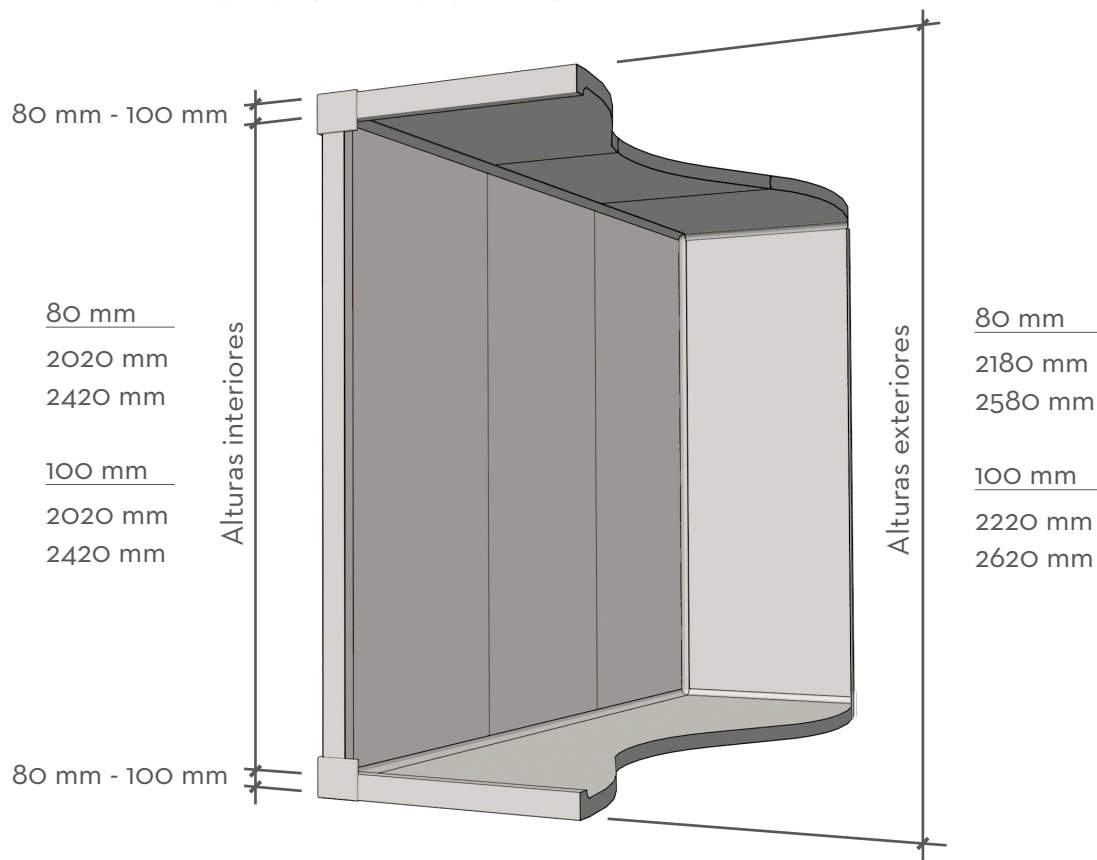
PUERTA

La puerta estándar, incluida en el precio cámara, se caracteriza por:

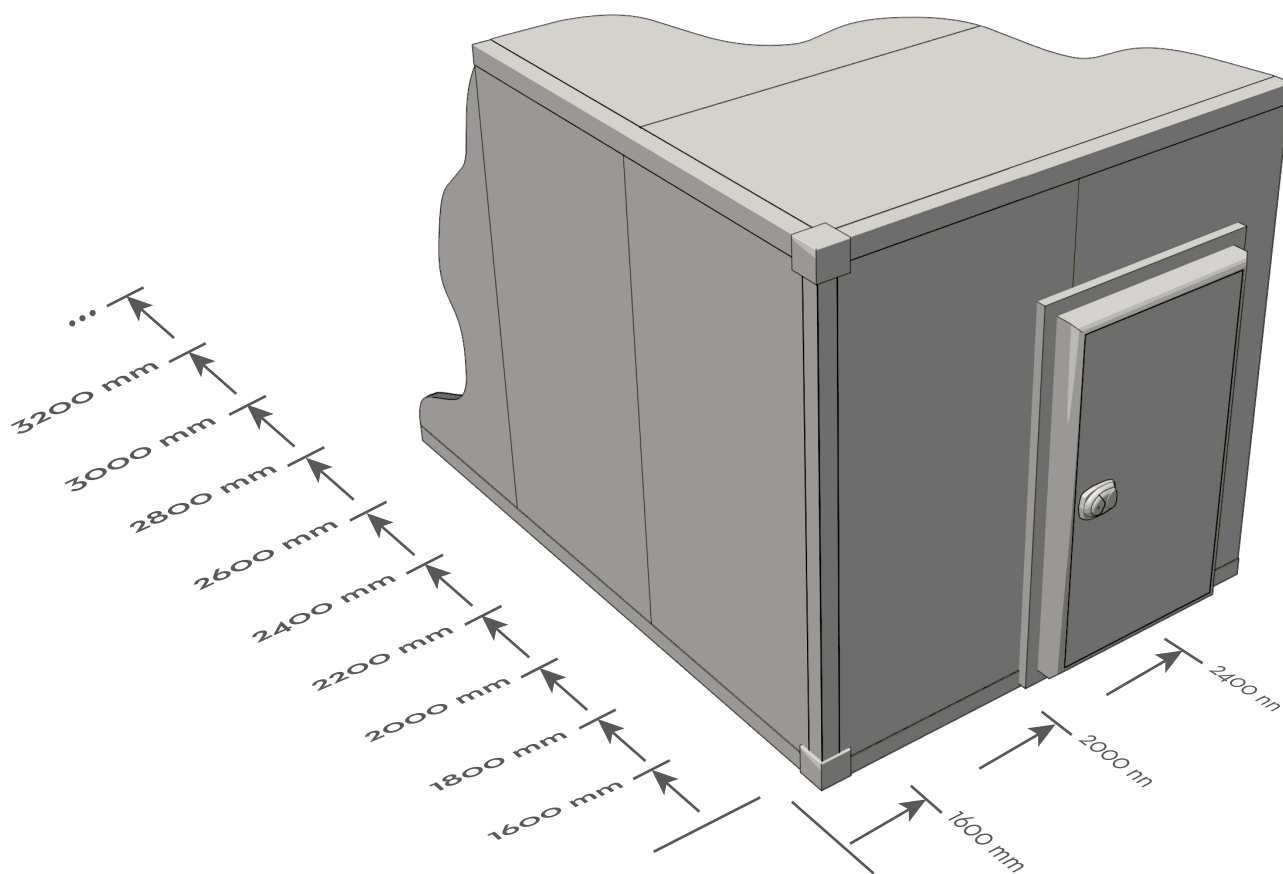
- Marco con luz libre de paso 1900 x 800 mm ó 1900 x 900 mm
- Con perfil perimetral en aluminio.
- Bisagra con rampa ajustable en altura y en profundidad.
- Cerradura Exterior con llave.
- Dispositivo de emergencia interior.

La puerta negativa tiene un espesor de 100 mm - 120mm - 140mm vienen ya dotadas de resistencia eléctrica anti condensación (220V) a lo largo del perímetro de luz de la puerta, para garantizar un calentamiento uniforme y favorecer una fácil sustitución futura.

ALTURAS CÁMARAS CON SUELO



MODULACIÓN CÁMARAS FRIGORÍFICAS PASO DE 200 MM



EQUIPOS DE FRÍO COMPACTO TECHO/PARED



Los equipos de frío compacto de techo/pared son una solución de refrigeración **todo-en-uno**, diseñada para instalarse directamente sobre el techo de una cámara frigorífica.

Integra en un solo bloque el **compresor, condensador, evaporador y sistema de control**, lo que permite una instalación rápida, ahorro de espacio interior y un mantenimiento sencillo

EQUIPOS DE FRÍO PARTIDO



El equipo de frío partido es un sistema de refrigeración para **cámaras frigoríficas** compuesto por **dos unidades separadas**: una **unidad interior** (evaporador) instalada dentro de la cámara y una **unidad exterior** (condensadora) ubicada fuera del recinto.

Esta configuración permite **reducir el ruido y el calor en el interior**, mejorar la eficiencia y adaptarse a instalaciones con limitaciones de espacio. Es una solución versátil y profesional para **cámaras de conservación o congelación**.

KIT DE BAJA TEMPERATURA

Este kit responde a los requisitos de seguridad establecidos en la normativa vigente en materia de prevención de riesgos laborales, en particular: Ley 31/1995 de Prevención de Riesgos Laborales. Real Decreto 1215/1997, sobre disposiciones mínimas de seguridad para equipos de trabajo UNE-EN 378, sistemas de refrigeración - requisitos de seguridad.

Su instalación es requerida como medida técnica de prevención en cámaras frigoríficas de baja temperatura con acceso de personas, siendo habitualmente exigida en auditorías PRL e inspecciones de seguridad. Elemento de seguridad complementario recomendado como medida adicional de escape en cámaras de baja temperatura.





- Estanterías de aluminio y polipropileno de excelente relación calidad/precio, diseñadas para adaptarse a toda la industria de refrigeración, hostelería y alimentación gracias a sus prestaciones y características constructivas.
- Estructura construida en aluminio anodizado de 20 micras y parrillas de polipropileno.
- Regulación de la altura de los estantes cada 150mm.
- Capacidad de carga: 150 Kg por estante, repartidos uniformemente.



Calidad e higiene

Estanterías muy sólidas, duraderas e higiénicas, con estructura de escalerillas y largueros construida en aluminio anodizado en 20 micras y parrillas extraíbles en polipropileno de alta densidad.

Homologación NF de higiene alimentaria.



Fácil montaje

Estanterías diseñadas con un sistema de montaje rápido, sencillo e intuitivo que no precisa de personal cualificado ni de tornillería o herramientas. Una vez montada la estantería resulta muy sólida y resistente.

Estantería de cámara frigorífica de uso alimentario

ESTANTERÍAS PARA CÁMARAS

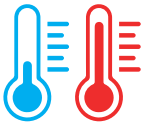
Distribuidor Exclusivo:



Modularidad

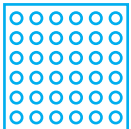
Estantería modular sin límites de configuración lineal-angular cada 80 mm, longitud mínima de 717 mm. Estantes regulables en altura cada 150 mm, disponibles en 3, 4 o 5 niveles con un máximo 10 niveles.

Fondos de 370, 470 y 570 mm. Alturas de 1700 y 2000 mm.



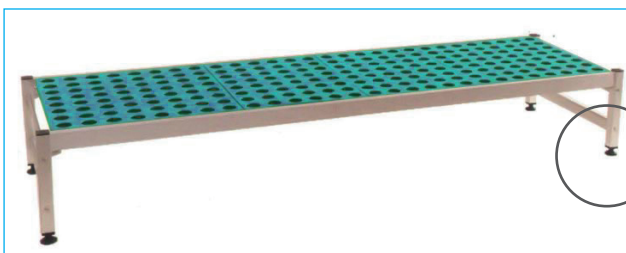
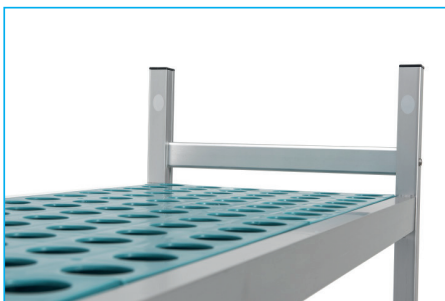
Prestaciones

Las estanterías pueden estar en contacto directo con los alimentos. Especialmente aptas para uso en cámaras frigoríficas con temperaturas positivas como refrigeradas: desde -30 a +75 °C. Soporta cargas de 150 Kg por estante, repartidos uniformemente.



Parrilas

Material: Polipropileno. Son autoventiladas y lavables en lavavajillas.



Detalle de Bancada de suelo

Las estanterías cuentan con un sistema de pre regulación en altura para su adaptación a suelos irregulares.

* Colores y diseño sujetos a cambios de stock


SURPANELC*LD

Nuestras cámaras son realizadas con elementos para asegurar una calidad superior, respetando todas las normativas higiénico-sanitarias previstas por la ley.

La modularidad que las caracteriza permite la realización de pequeños y medianos conjuntos.

Nuestra modularidad paso 200mm y el ensamblado con angulares verticales y horizontales permiten que se puedan realizar cámaras especiales que se adaptan perfectamente a todos los ambientes.

Nuestro sistema de montaje, asegurado por medio de ganchos excéntricos “macho-hembra”, y la utilización de espigas de unión permiten una facilidad de instalación y un alineamiento perfecto entre los elementos de la cámara. La estanquidad de la cámara es asegurada por medio de una guarnición especial en polietileno expandido, ya introducida durante la fase de espumación.

 C/ Astronomía, 1, Ed. 5, Plta. 1, Mod. 12
Parque Empresarial Torneo
41015 Sevilla

 **854 539 782** /  656 807 298

 ventas@surpanelcold.com

 www.surpanelcold.com